

Zawartość
opracowania:

WYKAZ ISTNIEJĄCYCH ZJAZDÓW ORAZ DOJŚĆ DO FURTEK

Nazwa zamierzenia budowlanego: ROZBUDOWA DROGI POWIATOWEJ NR 1115W
PRZYTYK – KOŻUCHÓW – DO DROGI KRAJOWEJ NR 48
ODCINEK OD M. PRZYTYK DO GRANIC POWIATU RADOMSKIEGO

Adres i kategoria obiektu budowlanego: **Adres obiektu budowlanego:**
Projektowany pas drogowy drogi powiatowej nr 1115W
Kategoria obiektu budowlanego:
Kategoria IV – elementy dróg publicznych, jak: skrzyżowania, zjazdy
Kategoria XXV – drogi
Kategoria XXVI – sieci kanalizacyjne,

Nazwa inwestora: Zarząd Powiatu Radomskiego
ul. T. Mazowieckiego 7, 26-600 Radom

Nazwa i adres jednostki projektowania: OLPRO Paweł Żyniewicz
ul. Szczepankowo 97B, 61-306 Poznań

Data opracowania: 31.08.2021r.

NR EGZ. 5

<i>Imię i nazwisko</i>	<i>Zakres opracowania</i>	<i>Data</i>	<i>Podpis</i>
PROJEKTANT:			
mgr inż. Paweł Żyniewicz WKP/0312/ POOD/11 – uprawnienia do projektowania bez ograniczeń w specjalności drogowej	projekt zagosp. drogi	08.2021	
PROJEKTANT SPRAWDZAJĄCY:			
mgr inż. Katarzyna Rałowiec WKP/0311/ POOD/11 – uprawnienia do projektowania bez ograniczeń w specjalności drogowej	projekt zagosp. drogi	08.2021	

SPIS TREŚCI

1. PODSTAWA I PRZEDMIOT OPRACOWANIA.....	2
1.1 Podstawa opracowania.....	2
1.2 Przedmiot opracowania	2
2. TABELARYCZNE ZESTAWIENIE PARAMETRÓW ISTNIEJĄCYCH ZJAZDÓW.....	2
3. DOKUMENTACJA FOTOGRAFICZNA	4
2.1 Strona lewa	4
3.2 Strona prawa	25

Wykaz istniejących zjazdów oraz dojazdów do furtek

1. PODSTAWA I PRZEDMIOT OPRACOWANIA

1.1 Podstawa opracowania

- umowa nr PZD.I.253.28.2020 z dnia 28.05.2020r.
- pomiar geodezyjny,
- inwentaryzacja w terenie.

1.2 Przedmiot opracowania

Przedmiotem opracowania jest wykaz zjazdów i dojazdów do furtek wykonany w formie tabelarycznej zawierający: parametry istniejące zjazdu, w tym m. in.: szerokość, długość, powierzchnia, konstrukcja, nr działki, której dotyczy, pikietaż wskazujący jego lokalizację wraz z dokumentacją fotograficzną.

Rozwiązania sytuacyjne, konstrukcyjne oraz ukształtowanie wysokościowe (szczegółowe przekroje podłużne) projektowanych zjazdów zamieszczono w projekcie wykonawczym robót drogowych.

2. TABELARYCZNE ZESTAWIENIE PARAMETRÓW ISTNIEJĄCYCH ZJAZDÓW

lp	kilometraż	nr działki której zjazd dotyczy	geometria zjazdu												
			oznaczenie	rodzaj nawierzchni	s - szerokość jezdni [m]	s1 - szerokość dojazdu do furtki [m]	szerokość poboczy	L - długość [m]	R1 - wokraglenie krawędzi [m]	R2 - wokraglenie krawędzi pobocza [m]	L1 - długość przepustu [m]	L1 - długość przepustu [m]	L2 - długość przepustu z prefabrykatem [m]	W1 - rz. wlotu	W2 - rz. wylotu
strona lewa															
0022 Podgajek Zachodni															
1	0+093.27	138	Z1	kostka	5.0	-	0.75	2.21	1.5:1.5	-	-	-	-	-	-
2	0+131.91	137/9	Z1	kostka	3.5	-	0.75	2.06	1.5:1.5	-	-	-	-	-	-
3	0+136.32	137/8	Z1	kostka	4.0	1.0	0.75	2.08	1.5:1.5	-	-	-	-	-	-
4	0+181.54	136	Z1	kostka	3.5	1.0	0.75	2.46	1.5:1.5	-	-	-	-	-	-
5	0+193.92	135	Z1	kostka	5.0	1.0	0.75	2.60	1.5:1.5	-	-	-	-	-	-
6	0+219.22	132	Z1	kostka	4.5	1.0	0.75	2.79	1.5:1.5	-	-	-	-	-	-
7	0+244.24	131/3	Z1	kostka	4.5	1.0	0.75	2.81	1.5:1.5	-	-	-	-	-	-
8	0+302.44	129/2	Z1	kostka	4.0	1.0	0.75	3.08	1.5:1.5	-	-	-	-	-	-
9	0+345.05	129/2	Z2	kostka	5.0	-	0.75	2.99	6.00	5.25	-	-	-	-	-
10	0+645.66	124/29	Z1	kostka	4.0	1.0	0.75	6.71	1.5:1.5	-	9.0	9.1	9.9	158.77	158.64
11	0+810.41	124/17	Z2	kostka	5.0	-	0.75	5.61	5.00	4.00	-	-	-	-	-
12	1+051.95	85	Z2	bitum	5.0	-	0.75	4.36	5.00	4.00	10.0	10.1	10.9	157.22	157.16
13	1+268.09	157	Z3	kruszywo	5.0	-	0.75	5.38	3.00	2.00	9.0	9.1	9.9	158.36	158.20
0031 Studzienice															
14	1+567.39	386/2	Z3	kruszywo	5.0	-	0.75	6.49	3.00	2.00	9.0	9.1	9.9	160.41	160.39
0016 Kolonia Studzienic															
15	1+759.41	116/2	Z3	kruszywo	5.0	-	0.75	4.31	3.00	2.00	9.0	9.1	9.9	159.37	159.30
16	2+126.05	60/2	Z3	kruszywo	5.0	-	0.75	4.06	3.00	2.00	9.0	9.1	9.9	161.04	161.01
17	2+224.95	59/2	Z2	bitum	5.0	-	0.75	5.73	6.00	5.00	-	-	-	-	-
0031 Studzienice															
18	3+057.21	77/2	Z3	kruszywo	5.0	-	0.75	3.93	3.00	2.00	9.0	9.1	9.9	167.55	167.37
19	3+168.94	76	Z3	kruszywo	5.0	-	0.75	5.10	3.00	2.00	9.0	9.1	9.9	169.96	169.78
20	3+622.33	71	Z3	kruszywo	5.0	-	0.75	4.19	3.00	2.00	9.0	9.1	9.9	173.58	173.51
21	3+678.80	70	Z3	kruszywo	5.0	-	0.75	4.23	3.00	2.00	9.0	9.1	9.9	174.03	173.96
22	3+750.79	62	Z3	kruszywo	5.0	-	0.75	4.23	3.00	2.00	9.0	9.1	9.9	174.56	174.52
23	3+843.32	60	Z3	kruszywo	5.0	-	0.75	4.29	3.00	2.00	9.0	9.1	9.9	174.37	174.36
24	3+907.51	59	Z3	kruszywo	5.0	-	0.75	4.24	3.00	2.00	9.0	9.1	9.9	174.30	174.29
25	4+032.20	357	Z2	bitum	5.0	-	0.75	4.13	5.00	4.00	12.0	12.1	12.9	174.18	174.17
26	4+134.28	55	Z3	kruszywo	5.0	-	0.75	4.02	3.00	2.00	9.0	9.1	9.9	174.07	174.07
0022 Kolonia Dęba															
27	4+219.07	23	Z2	bitum	5.0	-	0.75	4.09	5.00	4.00	10.0	10.1	10.9	174.14	173.93
0043 Maksymilianów															
28	4+384.12	53	Z3	kruszywo	5.0	-	0.75	4.61	3.00	2.00	9.0	9.1	9.9	174.58	174.57
29	4+520.16	52	Z1	bitum	5.0	-	0.75	3.76	3.00	2.00	9.0	9.1	9.9	174.88	174.87
30	4+554.87	52	Z1	bitum	5.0	-	0.75	3.37	3.00	2.00	9.0	9.1	9.9	174.88	174.85
31	4+573.53	49/2	Z1	bitum	4.0	-	0.75	3.36	3.00	2.00	8.0	8.1	8.9	174.81	174.78
32	4+686.89	44	Z1	kostka	3.5	-	0.75	2.65	1.5:1.5	-	-	-	-	-	-
33	4+710.73	44	Z1	kostka	4.0	-	0.75	2.65	1.5:1.5	-	-	-	-	-	-
34	4+786.50	24	Z1	bitum	4.0	1.0	0.75	3.80	3.00	2.00	9.0	9.1	9.9	174.01	173.90
35	4+857.01	20	Z1	bitum	5.0	1.2	0.75	3.33	3.00	2.00	10.0	10.1	10.9	173.79	173.76

Wykaz istniejących zjazdów oraz dojazdów do furtek

lp	kilometracja	nr działki której zjazd dotyczy	geometria zjazdu												
			oznaczenie	rodzaj nawierzchni	s - szerokość jezdni [m]	s1 - szerokość dościa do furtki [m]	szerokość poboczy	L- długość [m]	R1 - wokraglenie krawędzi [m]	R2 - wokraglenie krawędzi pobocza [m]	L1 - długość przepustu [m]	L1 - długość przepustu [m]	L2 - długość przepustu z prefabrykatem [m]	W1 - rz. wlotu	W2 - rz. wylotu
36	4+911.17	17/4	Z1	bitum	5.5	1.0	0.75	3.29	3.00	2.00	10.0	10.1	10.9	173.92	173.90
37	4+933.58	16/2	Z1	bitum	5.0	1.0	0.75	3.32	3.00	2.00	10.0	10.1	10.9	173.87	173.85
38	4+952.41	15/1	Z1	bitum	5.5	-	0.75	3.25	3.00	2.00	9.0	9.1	9.9	173.83	173.81
39	4+969.58	15/4	Z1	bitum	4.0	-	0.75	3.35	3.00	2.00	11.5	11.6	12.4	173.81	173.77
40	4+983.80	14	Z2	bitum	4.5	-	0.75	3.72	5.00	4.00	11.0	11.1	11.9	173.76	173.74
41	5+031.35	13/2	Z1	bitum	5.0	1.0	0.75	4.11	3.00	2.00	10.0	10.1	10.9	173.66	173.64
42	5+080.93	13/9	Z1	bitum	5.0	-	0.75	4.55	3.00	2.00	9.0	9.1	9.9	173.36	173.35
43	5+100.63	13/9	Z1	bitum	5.0	-	0.75	4.73	3.00	2.00	9.0	9.1	9.9	173.32	173.31
44	5+246.87	12/8	Z3	kruszywo	5.0	-	0.75	4.20	3.00	2.00	9.0	9.1	9.9	173.03	173.01
45	5+582.82	3	Z3	kruszywo	5.0	-	0.75	4.44	3.00	2.00	9.0	9.1	9.9	174.11	174.09
0017 Mscichów															
46	5+771.09	61/2	Z2	bitum	3.5	-	0.75	3.13	5.00	4.00	10.0	10.1	10.9	174.90	174.88
strona prawa															
0023 Przytyk															
47	0+130.39	632/14	Z1	kostka	4.5	1.0	0.75	3.35	1.5:1.5	-	-	-	-	-	-
48	0+164.18	634	Z1	kostka	3.5	1.0	0.75	2.96	1.5:1.5	-	-	-	-	-	-
49	0+184.87	633/1	Z1	kostka	4.0	1.3	0.75	3.22	1.5:1.5	-	-	-	-	-	-
50	0+200.40	632/3	Z1	kostka	3.5	-	0.75	3.38	1.5:1.5	-	-	-	-	-	-
51	0+238.90	632/4	Z1	kostka	3.5	1.0	0.75	3.32	1.5:1.5	-	-	-	-	-	-
52	0+272.25	632/5	Z1	kostka	4.0	-	0.75	3.38	1.5:1.5	-	-	-	-	-	-
53	0+292.09	632/19	Z1	kostka	5.0	1.5	0.75	4.44	1.5:1.5	-	-	-	-	-	-
54	0+315.75	632/19	Z1	kostka	5.5	-	0.75	4.05	1.5:1.5	-	-	-	-	-	-
55	0+335.45	632/17	Z1	kostka	4.5	1.0	0.75	3.94	1.5:1.5	-	-	-	-	-	-
56	0+355.11	37/4,632/13	Z2	kostka	5.0	-	0.75	3.44	6.00	-	-	-	-	-	-
57	0+383.73	37/3	Z1	kostka	5.0	-	0.75	3.63	1.5:1.5	-	-	-	-	-	-
58	0+410.56	682	Z2	kostka	5.0	-	0.75	3.55	5.00	-	-	-	-	-	-
59	0+528.20	50	Z2	bitum	5.0	-	0.75	3.37	6.00	-	-	-	-	-	-
60	0+962.55	629/2	Z3	kruszywo	5.0	-	0.75	5.41	3.00	2.00	9.0	9.1	9.9	158.42	158.27
0031 Studzienice															
61	1+620.60	307/3	Z3	kruszywo	5.0	-	0.75	5.02	3.00	2.00	9.0	9.1	9.9	160.33	160.30
62	2+201.75	307/3	Z3	kruszywo	5.0	-	0.75	4.93	3.00	2.00	10.0	10.1	10.9	160.69	160.68
63	2+437.92	382/2	Z2	bitum	5.0	-	0.75	12.03	5.00	4.00	12.0	12.1	12.9	162.56	162.41
0016 Kolonia Studzienic															
64	2+465.61	142	Z1	bitum	5.0	-	0.75	6.35	3.00	2.00	9.0	9.1	9.9	162.89	162.78
65	2+522.45	144	Z1	bitum	5.0	-	0.75	5.04	3.00	2.00	9.0	9.1	9.9	163.63	163.52
0031 Studzienice															
66	2+587.54	215	Z1	bitum	5.0	-	0.75	8.48	3.00	2.00	-	-	-	-	-
67	2+616.10	214	Z1	bitum	5.0	-	0.75	4.80	3.00	2.00	-	-	-	-	-
68	2+732.51	213	Z1	bitum	5.0	-	0.75	3.97	3.00	2.00	9.0	9.1	9.9	164.54	164.51
69	2+881.66	163/4	Z1	bitum	5.0	-	0.75	4.12	3.00	2.00	9.0	9.1	9.9	164.77	164.68
70	2+939.51	161	Z1	bitum	5.0	-	0.75	5.38	3.00	2.00	9.0	9.1	9.9	165.35	165.26
71	3+035.95	402	Z3	kruszywo	5.0	-	0.75	5.11	3.00	2.00	9.0	9.1	9.9	167.24	167.06
72	3+086.52	400	Z3	kruszywo	5.0	-	0.75	5.62	3.00	2.00	9.0	9.1	9.9	168.25	168.07
73	3+161.23	399/1	Z3	kruszywo	5.0	-	0.75	5.50	3.00	2.00	9.0	9.1	9.9	169.75	169.57
74	3+234.17	368	Z2	bitum	5.0	-	0.75	5.17	5.00	4.00	12.0	12.1	12.9	171.13	170.95
75	3+382.25	152/2	Z3	kruszywo	5.0	-	0.75	5.58	3.00	2.00	9.0	9.1	9.9	171.89	171.86
76	3+487.82	151/2	Z3	kruszywo	5.0	-	0.75	4.98	3.00	2.00	9.0	9.1	9.9	172.26	172.24
77	3+544.30	150/2	Z3	kruszywo	5.0	-	0.75	5.61	3.00	2.00	9.0	9.1	9.9	172.76	172.67
78	3+599.01	149/2	Z3	kruszywo	5.0	-	0.75	5.29	3.00	2.00	9.0	9.1	9.9	173.3	173.22
79	3+747.19	148/2	Z3	kruszywo	5.0	-	0.75	5.69	3.00	2.00	9.0	9.1	9.9	174.48	174.42
80	4+024.10	367	Z2	bitum	5.0	-	0.75	4.26	5.00	4.00	11.0	11.1	11.9	174.02	174.01
0022 Kolonia Dęba															
81	4+173.55	33	Z2	bitum	5.0	-	0.75	4.81	5.00	4.00	11.0	11.1	11.9	173.88	173.86
0043 Maksymilianów															
82	4+375.06	158	Z3	kruszywo	5.0	-	0.75	4.19	3.00	2.00	9.0	9.1	9.9	174.66	174.65
83	4+464.63	158	Z1	bitum	5.0	-	0.75	4.09	3.00	2.00	9.0	9.1	9.9	174.77	174.75
84	4+543.31	157/2	Z2	bitum	5.0	-	0.75	3.94	5.00	4.00	-	-	-	-	-
85	4+560.48	156/2	Z1	bitum	4.0	-	0.75	3.94	3.00	2.00	8.0	8.1	8.9	174.86	174.83
86	4+580.39	156/2	Z1	bitum	4.0	1.0	0.75	3.70	3.00	2.00	9.0	9.1	9.9	174.78	174.75
87	4+642.94	150	Z1	bitum	4.5	1.0	0.75	3.30	3.00	2.00	-	-	-	-	-
88	4+705.76	149	Z1	bitum	5.0	1.0	0.75	3.22	3.00	2.00	-	-	-	-	-
89	4+735.23	146/2	Z1	bitum	4.0	1.5	0.75	3.72	3.00	2.00	-	-	-	-	-
90	4+751.01	146/2	Z1	bitum	4.5	1.0	0.75	3.91	3.00	2.00	-	-	-	-	-
91	4+917.51	115/3	Z1	bitum	4.0	-	0.75	5.01	3.00	2.00	8.0	8.1	8.9	173.15	173.14

Wykaz istniejących zjazdów oraz dojazdów do furtek

lp	kilometraż	nr działki której zjazd dotyczy	geometria zjazdu												
			oznaczenie	rodzaj nawierzchni	s - szerokość jezdni [m]	s1 - szerokość dojeżdża do furtki [m]	szerokość poboczy	L- długość [m]	R1 - wokrąglenie krawędzi [m]	R2 - wokrąglenie krawędzi pobocza [m]	L1- długość przepustu [m]	L1- długość przepustu [m]	L2- długość przepustu z prefabrykatem [m]	W1 - rz. wlotu	W2 - rz. wylotu
92	4+936.49	113/1	Z1	bitum	4.0	-	0.75	5.26	3.00	2.00	8.0	8.1	8.9	173.13	173.12
93	4+975.42	87	Z1	bitum	5.0	-	0.75	5.27	3.00	2.00	9.0	9.1	9.9	173.09	173.08
94	5+258.63	87	Z3	kruszywo	5.0	-	0.75	5.04	3.00	2.00	9.0	9.1	9.9	172.81	172.8
95	5+550.01	60/2	Z1	bitum	5.0	-	0.75	4.90	3.00	2.00	9.0	9.1	9.9	173.91	173.84
96	5+581.72	59	Z1	bitum	5.0	1.7	0.75	4.77	3.00	2.00	9.0	9.1	9.9	174.49	174.31
Powiat Białobrzegi, gmina Radzanów, obręb Młodynie Dolne															
97	5+764.88	570	Z2	bitum	5.0	-	0.75	4.07	5.00	4.00	11.0	11.1	11.9	174.96	174.91

3. DOKUMENTACJA FOTOGRAFICZNA

2.1 Strona lewa

1, km 0+093.27

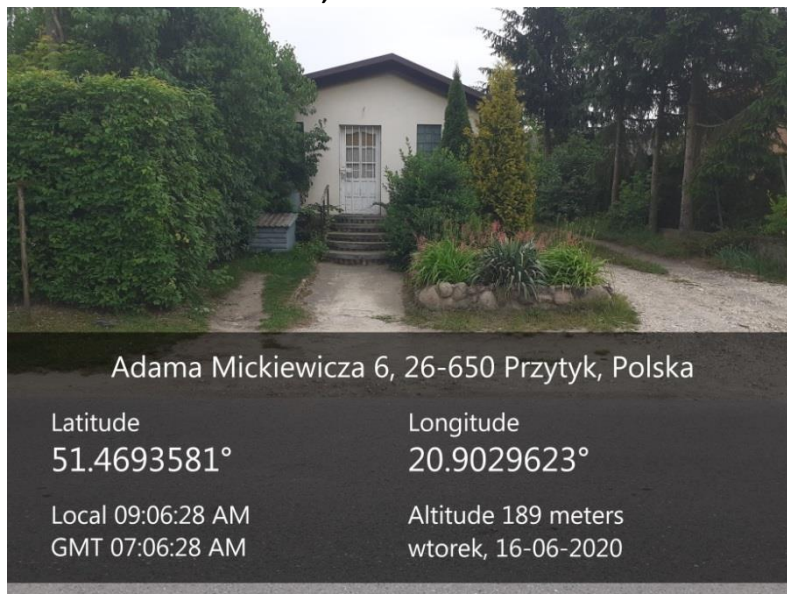


2, km 0+131.91

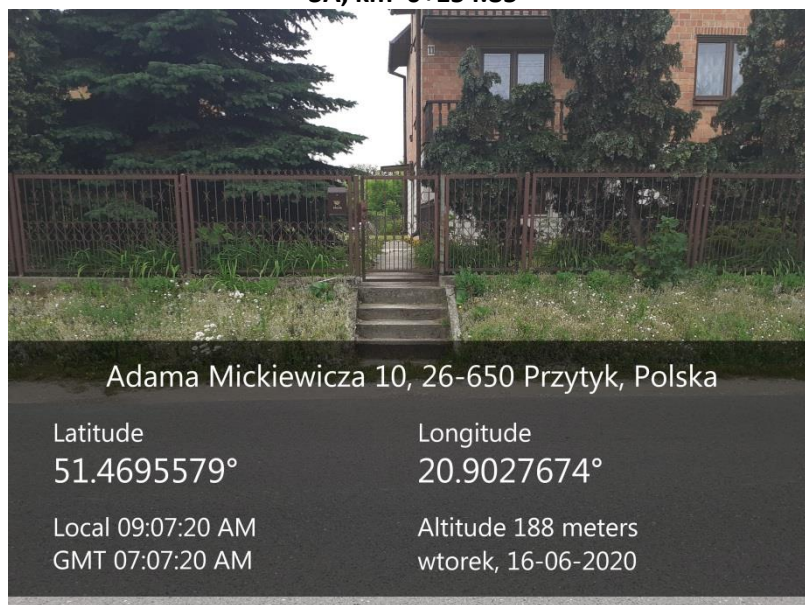


Wykaz istniejących zjazdów oraz dojść do furtek

3, km 0+136.32



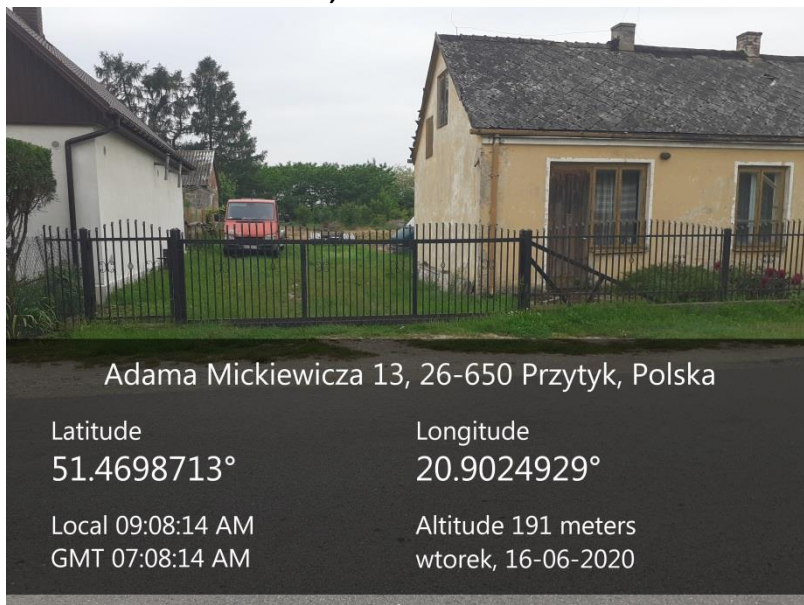
3A, km 0+154.85



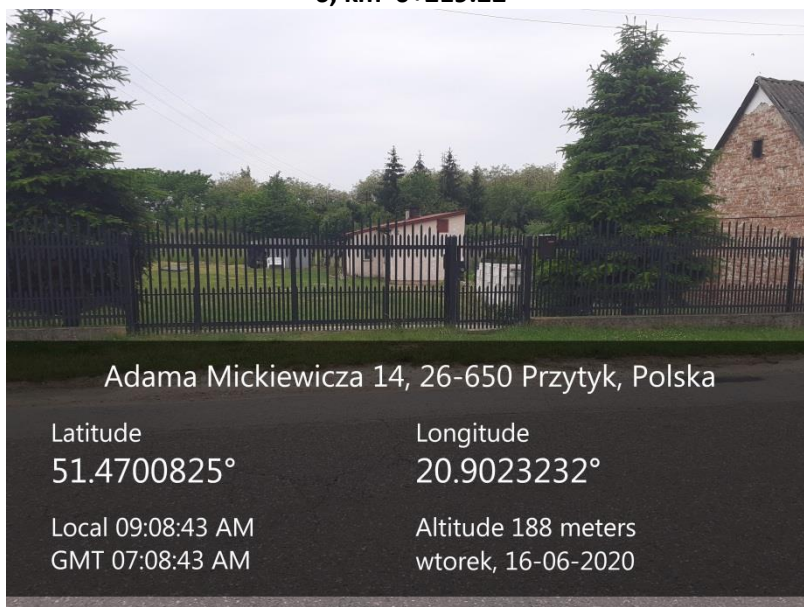
4, km 0+181.54



5, km 0+193.92



6, km 0+219.22



Wykaz istniejących zjazdów oraz dojść do furtek

7, km 0+244.24



8A, km 0+251.10

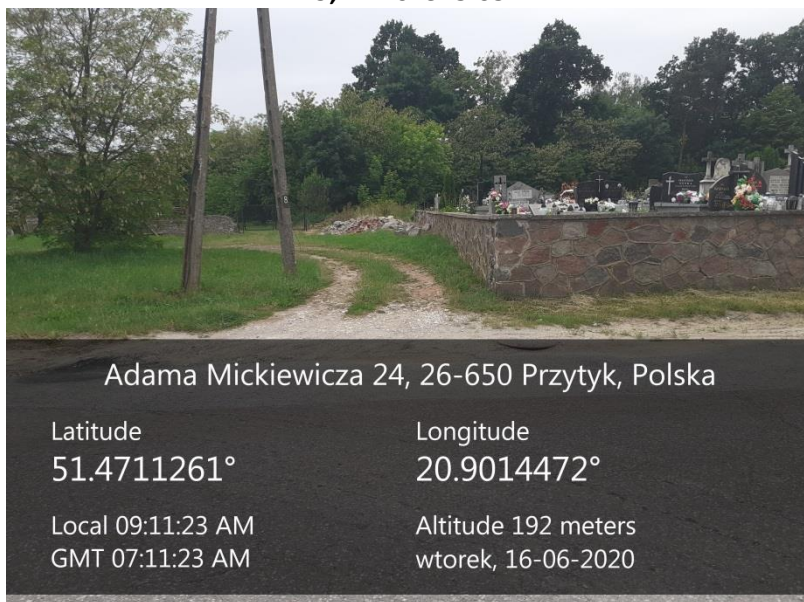


Wykaz istniejących zjazdów oraz dojść do furtek

8, km 0+302.44



9, km 0+345.05



Wykaz istniejących zjazdów oraz dojść do furtek

10, km 0+590



11, km 0+645.66



Wykaz istniejących zjazdów oraz dojść do furtek

12, km 0+658



13, km 0+704



14, km 0+742



Wykaz istniejących zjazdów oraz dojść do furtek

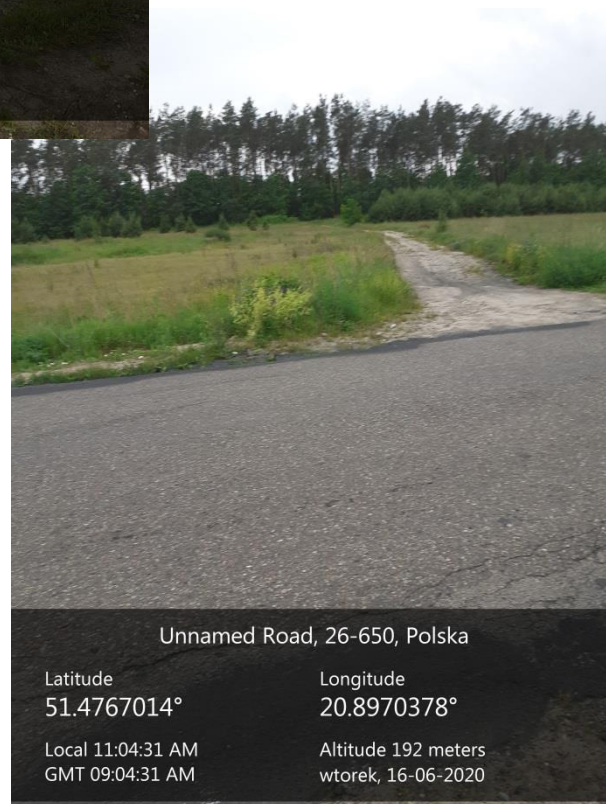
15, km 0+776



16, km 0+810.41



17, km 1+051.95



Wykaz istniejących zjazdów oraz dojść do furtek

18, km 1+268.09



Unnamed Road, 26-650, Polska
Latitude Longitude
51,478400N 20,895674E
LOCAL 09:39:02 TUESDAY 23.03.2021
GMT 08:39:02 ALTITUDE 157 METER

19, km 1+567.39



Unnamed Road, 26-650, Polska
Latitude Longitude
51,481023N 20,893703E
LOCAL 09:42:18 TUESDAY 23.03.2021
GMT 08:42:18 ALTITUDE 151 METER

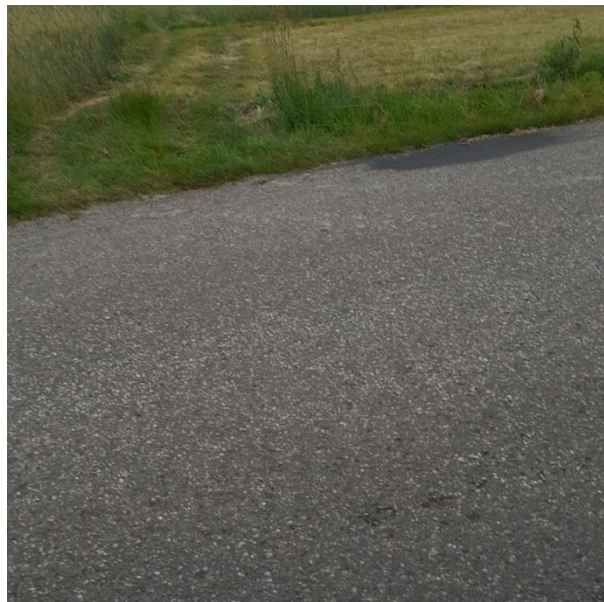
Wykaz istniejących zjazdów oraz dojść do furtek

20, km 1+759.41



Unnamed Road, 26-650, Polska
Latitude 51,482583N Longitude 20,894300E
LOCAL 09:44:46 TUESDAY 23.03.2021
GMT 08:44:46 ALTITUDE 157 METER

21, km 2+126.05



Studzienice 1, 26-650, Polska
Latitude 51.4858073° Longitude 20.8954824°
Local 11:52:44 AM Altitude 194 meters
GMT 09:52:44 AM wtorek, 16-06-2020

22, km 2+224.95



Studzienice 1, 26-650, Polska
Latitude 51.4866232° Longitude 20.8958177°
Local 11:54:56 AM Altitude 193 meters
GMT 09:54:56 AM wtorek, 16-06-2020

23, km 2+595



Studzienice 24, 26-650, Polska
Latitude 51.4895889° Longitude 20.8948576°
Local 12:36:05 PM Altitude 203 meters
GMT 10:36:05 AM wtorek, 16-06-2020

Wykaz istniejących zjazdów oraz dojść do furtek

24, km 3+057.21



Studzienice 45, 26-650, Polska
Latitude Longitude
51,492604N 20,890401E
LOCAL 09:59:46 TUESDAY 23.03.2021
GMT 08:59:46 ALTITUDE 163 METER

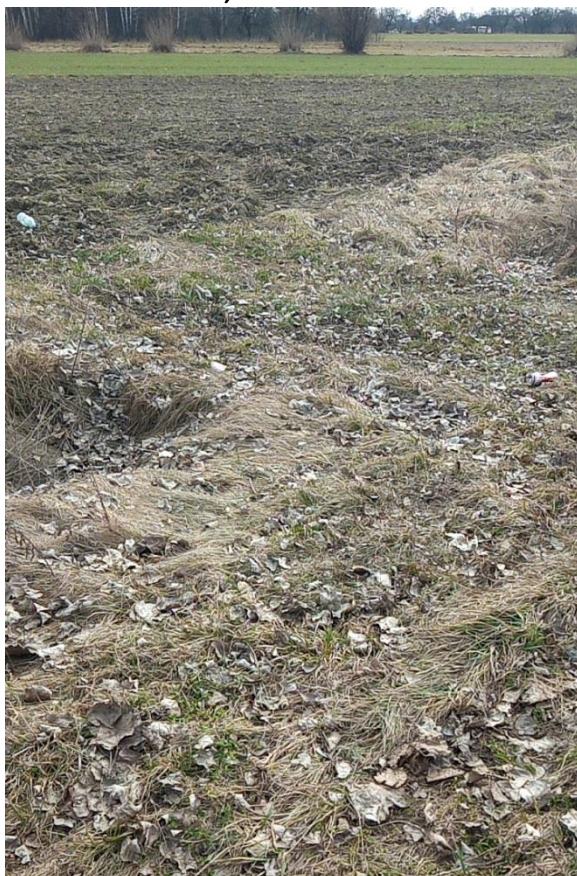
25, km 3+168.94



Studzienice 46A, 26-650, Polska
Latitude Longitude
51,493510N 20,889541E
LOCAL 10:02:49 TUESDAY 23.03.2021
GMT 09:02:49 ALTITUDE 161 METER

Wykaz istniejących zjazdów oraz dojść do furtek

26, km 3+622.33



Studzienice 47, 26-650, Polska
Latitude Longitude
51,496902N 20,886432E
LOCAL 10:07:16 TUESDAY 23.03.2021
GMT 09:07:16 ALTITUDE 165 METER

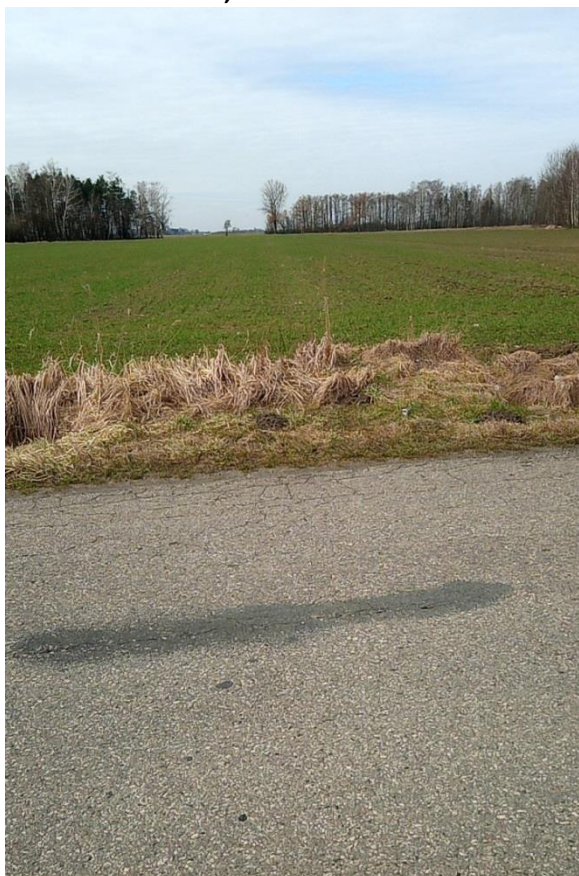
27, km 3+678.80



Unnamed Road, 26-650, Polska
Latitude Longitude
51,497522N 20,886191E
LOCAL 10:10:31 TUESDAY 23.03.2021
GMT 09:10:31 ALTITUDE 171 METER

Wykaz istniejących zjazdów oraz dojść do furtek

28, km 3+750.79



Unnamed Road, 26-650, Polska
Latitude Longitude
51,498162N 20,885935E
LOCAL 10:12:38 TUESDAY 23.03.2021
GMT 09:12:38 ALTITUDE 170 METER

29, km 3+843.32



Unnamed Road, 26-650, Polska
Latitude Longitude
51,499059N 20,885563E
LOCAL 10:17:28 TUESDAY 23.03.2021
GMT 09:17:28 ALTITUDE 169 METER

Wykaz istniejących zjazdów oraz dojść do furtek

30, km 3+907.51

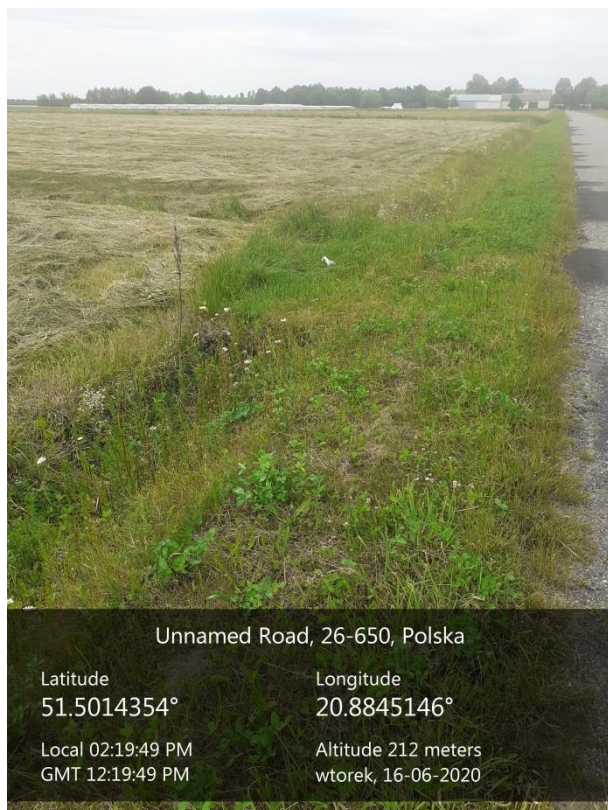


31, km 4+032.20

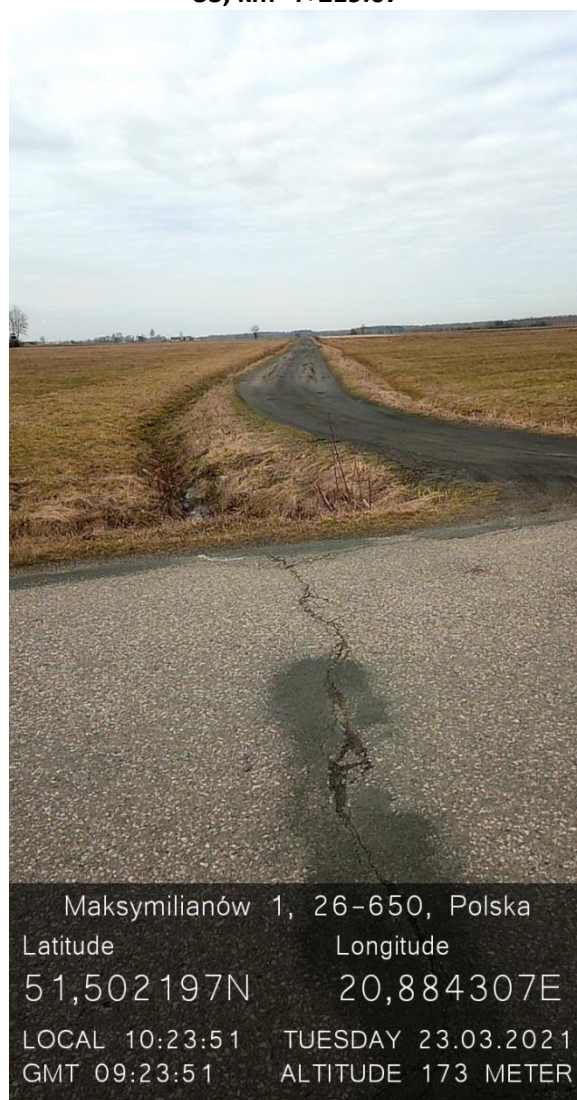


Wykaz istniejących zjazdów oraz dojść do furtek

32, km 4+134.28



33, km 4+219.07



Wykaz istniejących zjazdów oraz dojść do furtek

34, km 4+384.12



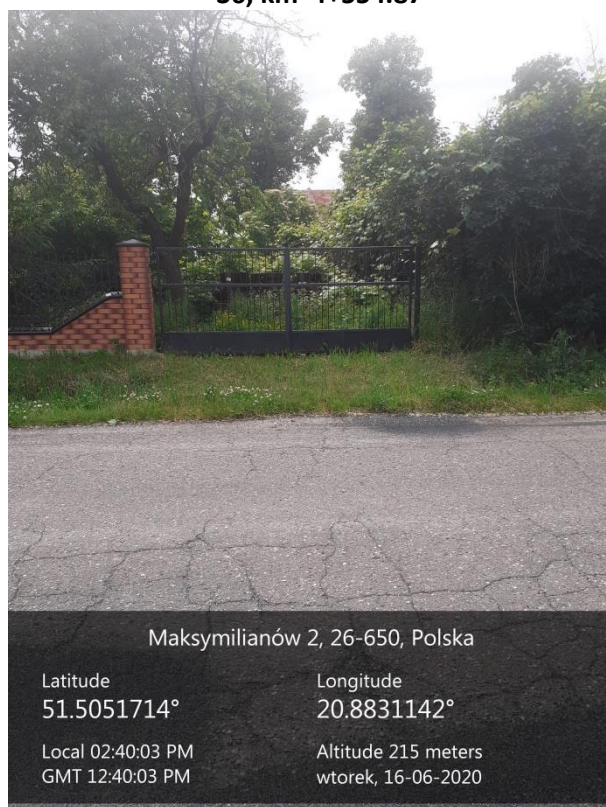
35, km 4+520.16



35A, km 4+532.40



36, km 4+554.87



Wykaz istniejących zjazdów oraz dojść do furtek

37, km 4+573.53



Maksymilianów 3, 26-650, Polska

Latitude
51.505358°

Longitude
20.8830528°

Local 02:42:53 PM
GMT 12:42:53 PM

Altitude 213 meters
wtorek, 16-06-2020

38, km 4+624.27



Maksymilianów 5, 26-650, Polska

Latitude

Longitude

51,505776N

20,882845E

LOCAL 10:44:13

TUESDAY 23.03.2021

GMT 09:44:13

ALTITUDE 164 METER

Wykaz istniejących zjazdów oraz dojazdów do furtek

39, km 4+686.89



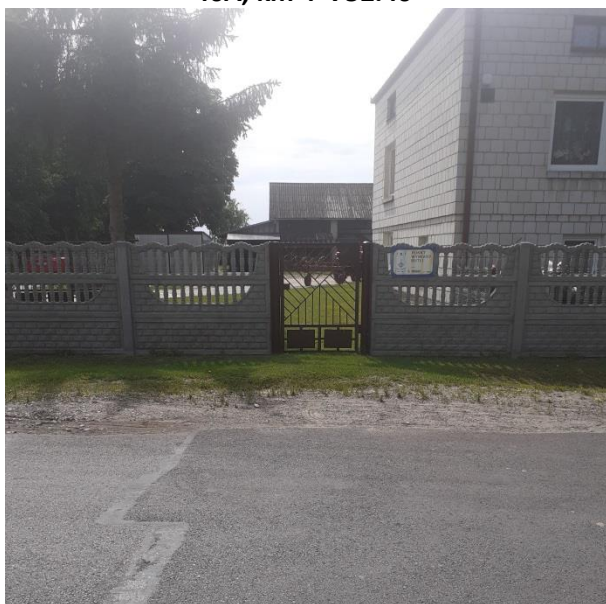
Maksymilianów 7, 26-650, Polska
Latitude Longitude
51,506283N 20,882712E
LOCAL 10:45:25 TUESDAY 23.03.2021
GMT 09:45:25 ALTITUDE 169 METER

40, km 4+710.73



Maksymilianów 6, 26-650, Polska
Latitude Longitude
51.5065582° 20.8826083°
Local 03:06:46 PM Altitude 213 meters
GMT 01:06:46 PM wtorek, 16-06-2020

40A, km 4+752.40



Maksymilianów 9, 26-650, Polska
Latitude Longitude
51.5069042° 20.8824488°
Local 03:09:52 PM Altitude 211 meters
GMT 01:09:52 PM wtorek, 16-06-2020

41, km 4+786.50



Maksymilianów 10, 26-650, Polska
Latitude Longitude
51.5071866° 20.8823168°
Local 03:14:33 PM Altitude 209 meters
GMT 01:14:33 PM wtorek, 16-06-2020

Wykaz istniejących zjazdów oraz dojazdów do furtek

42, km 4+857.01



Maksymilianów 11, 26-650, Polska

Latitude	Longitude
51.5078372°	20.8820575°
Local 03:17:05 PM	Altitude 209 meters
GMT 01:17:05 PM	wtorek, 16-06-2020

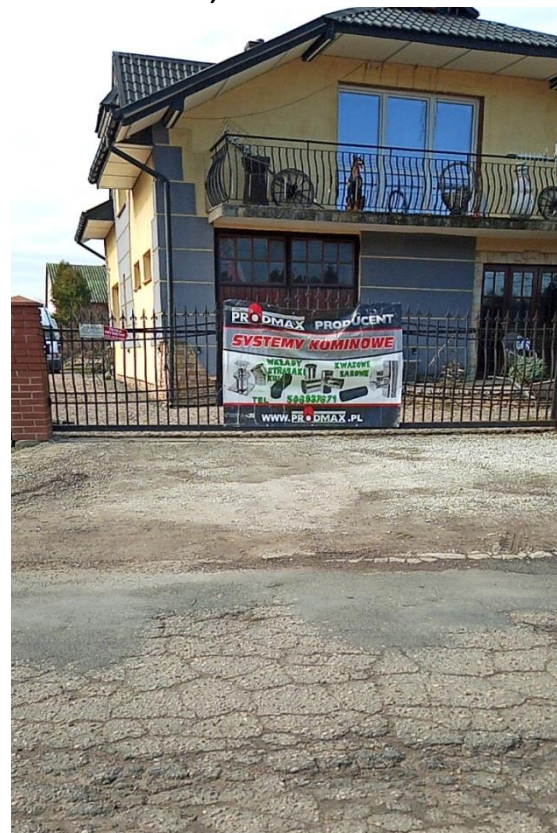
43, km 4+911.17



Maksymilianów 13, 26-650, Polska

Latitude	Longitude
51.5082721°	20.8818645°
Local 03:19:05 PM	Altitude 209 meters
GMT 01:19:05 PM	wtorek, 16-06-2020

45, km 4+952.41



Maksymilianów 14, 26-650, Polska

Latitude	Longitude
51,508630N	20,881728E
LOCAL 10:47:12	TUESDAY 23.03.2021
GMT 09:47:12	ALTITUDE 166 METER

45A, km 4+963.47



Maksymilianów 15, 26-650, Polska

Latitude	Longitude
51.5087638°	20.8816401°
Local 03:24:49 PM	Altitude 212 meters
GMT 01:24:49 PM	wtorek, 16-06-2020

Wykaz istniejących zjazdów oraz dojść do furtek

46, km 4+969.58



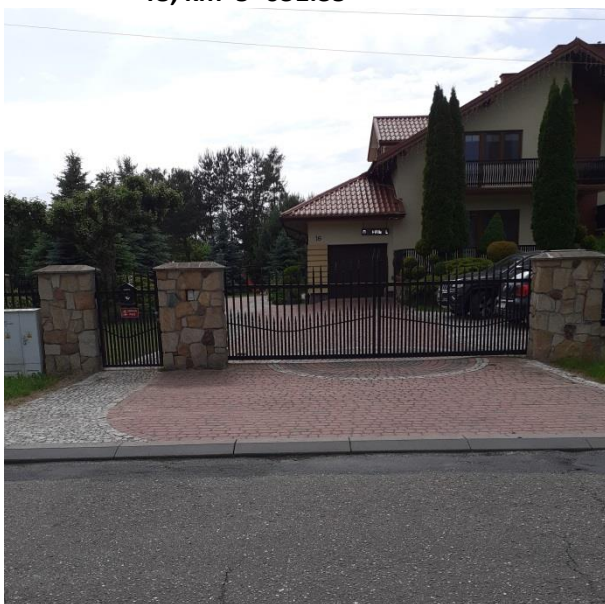
Maksymilianów 15, 26-650, Polska
Latitude Longitude
51,508813N 20,881611E
LOCAL 10:49:06 TUESDAY 23.03.2021
GMT 09:49:06 ALTITUDE 168 METER

47, km 4+983.80



Maksymilianów 15, 26-650, Polska
Latitude Longitude
51.5089249° 20.8816362°
Local 03:25:51 PM Altitude 211 meters
GMT 01:25:51 PM wtorek, 16-06-2020

48, km 5+031.35



Maksymilianów 20, 26-650, Polska
Latitude Longitude
51.5093368° 20.8814542°
Local 03:27:38 PM Altitude 211 meters
GMT 01:27:38 PM wtorek, 16-06-2020

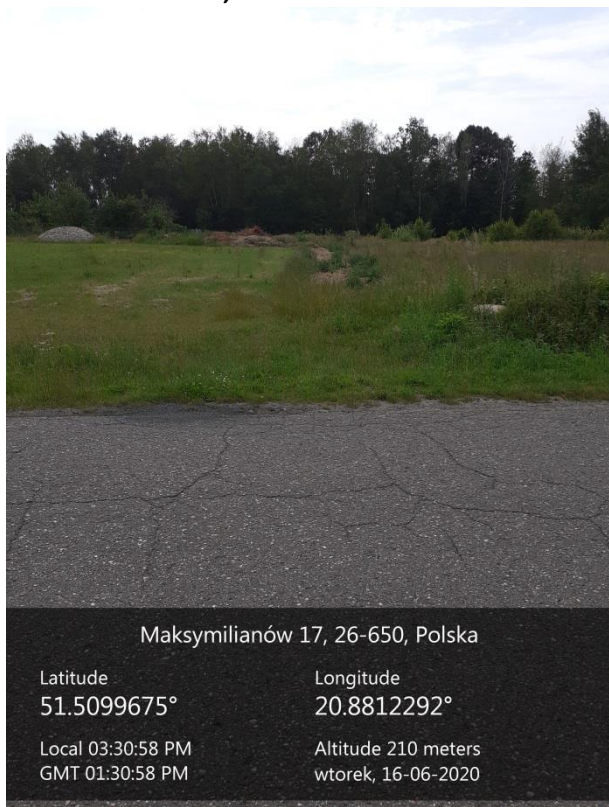
49, km 5+080.93



Maksymilianów 16,, 26-650 Maksymilianów, Polska
Latitude Longitude
51.50978° 20.8813077°
Local 03:30:03 PM Altitude 211 meters
GMT 01:30:03 PM wtorek, 16-06-2020

Wykaz istniejących zjazdów oraz dojazdów do furtek

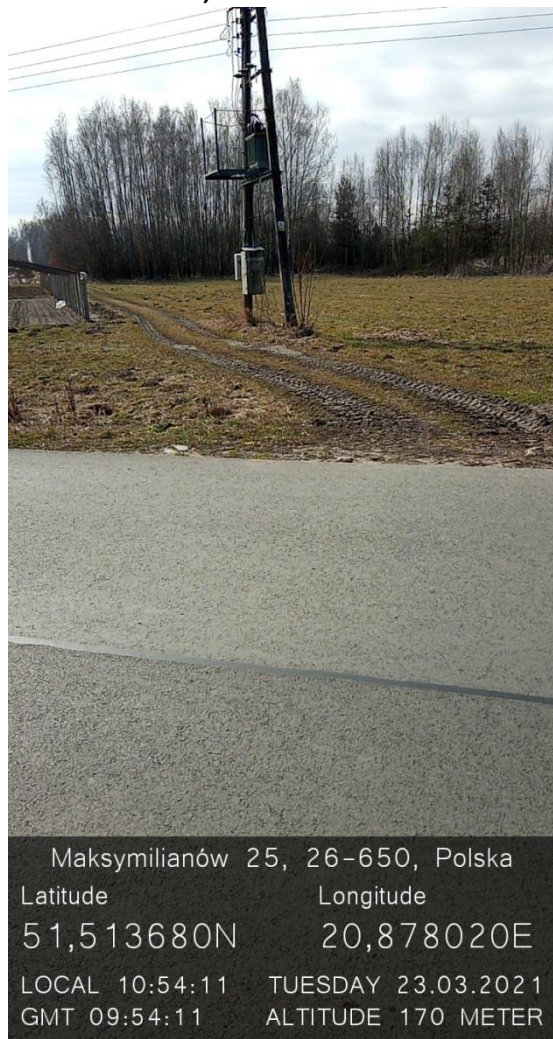
50, km 5+100.63



51, km 5+246.87



52, km 5+582.82



53, km 5+771.09



Wykaz istniejących zjazdów oraz dojazdów do furtek

3.2 Strona prawa

54, km 0+130.39



Adama Mickiewicza 7a, 26-650 Podgajek, Polska

Latitude
51.4693418°

Longitude
20.9028498°

Local 09:55:15 AM
GMT 07:55:15 AM

Altitude 192 meters
wtorek, 16-06-2020

55, km 0+164.18



Adama Mickiewicza 11, 26-650 Przytyk, Polska

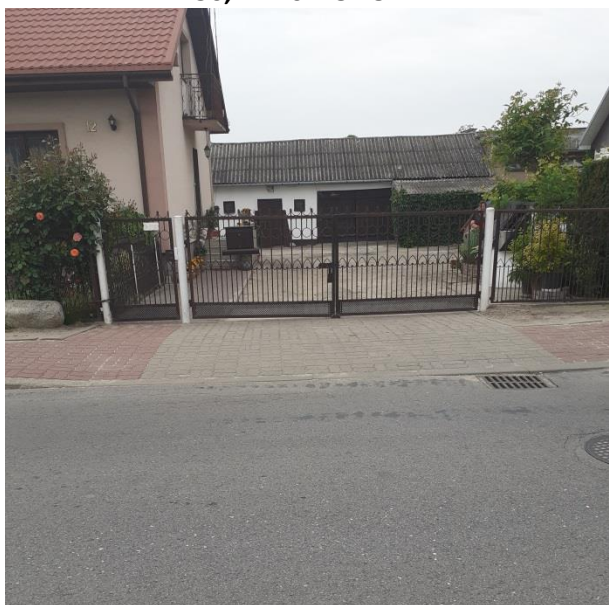
Latitude
51.4696005°

Longitude
20.9026604°

Local 09:54:36 AM
GMT 07:54:36 AM

Altitude 193 meters
wtorek, 16-06-2020

56, km 0+184.87



Adama Mickiewicza 13, 26-650 Przytyk, Polska

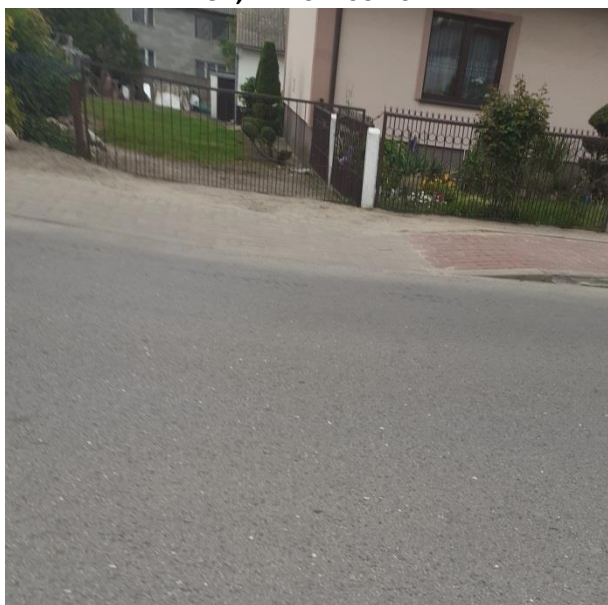
Latitude
51.4697832°

Longitude
20.9024946°

Local 09:53:43 AM
GMT 07:53:43 AM

Altitude 190 meters
wtorek, 16-06-2020

57, km 0+200.40



Adama Mickiewicza 15, 26-650 Przytyk, Polska

Latitude
51.4699057°

Longitude
20.9023818°

Local 09:53:18 AM
GMT 07:53:18 AM

Altitude 190 meters
wtorek, 16-06-2020

Wykaz istniejących zjazdów oraz dojazdów do furtek

58, km 0+238.90



Adama Mickiewicza 19, 26-650 Przytyk, Polska

Latitude
51.4702118°

Longitude
20.9021111°

Local 09:52:25 AM
GMT 07:52:25 AM

Altitude 190 meters
wtorek, 16-06-2020

59, km 0+272.25



Adama Mickiewicza 21, 26-650 Przytyk, Polska

Latitude
51.4704833°

Longitude
20.9018904°

Local 09:51:18 AM
GMT 07:51:18 AM

Altitude 191 meters
wtorek, 16-06-2020

60, km 0+292.09



Adama Mickiewicza 23, 26-650 Przytyk, Polska

Latitude
51.4706455°

Longitude
20.9017429°

Local 09:50:48 AM
GMT 07:50:48 AM

Altitude 191 meters
wtorek, 16-06-2020

61, km 0+315.75



Adama Mickiewicza 25, 26-650 Przytyk, Polska

Latitude
51.4708542°

Longitude
20.9015515°

Local 09:49:50 AM
GMT 07:49:50 AM

Altitude 195 meters
wtorek, 16-06-2020

Wykaz istniejących zjazdów oraz dojazdów do furtek

62, km 0+335.45



Adama Mickiewicza 25, 26-650 Przytyk, Polska

Latitude
51.470987°

Longitude
20.9014329°

Local 09:48:18 AM
GMT 07:48:18 AM

Altitude 192 meters
wtorek, 16-06-2020

63, km 0+355.11



Adama Mickiewicza 24, 26-650 Przytyk, Polska

Latitude
51.4711245°

Longitude
20.9013247°

Local 09:47:44 AM
GMT 07:47:44 AM

Altitude 192 meters
wtorek, 16-06-2020

64, km 0+383.73



Adama Mickiewicza 24, 26-650 Przytyk, Polska

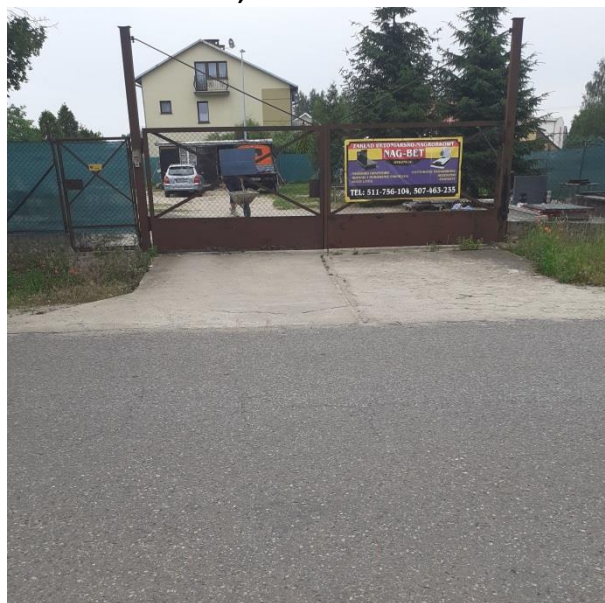
Latitude
51.4713496°

Longitude
20.901093°

Local 09:46:08 AM
GMT 07:46:08 AM

Altitude 190 meters
wtorek, 16-06-2020

65, km 0+410.56



Adama Mickiewicza 26, 26-650 Przytyk, Polska

Latitude
51.4715655°

Longitude
20.9009305°

Local 09:45:14 AM
GMT 07:45:14 AM

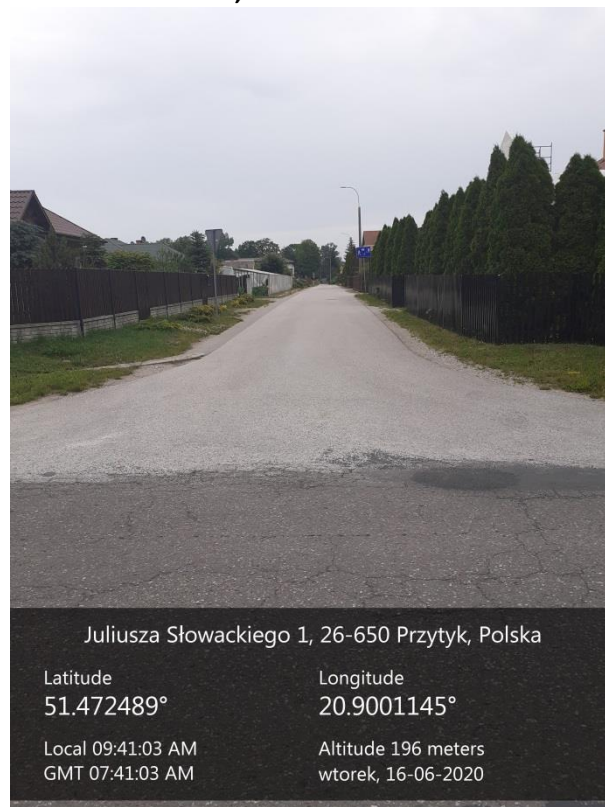
Altitude 193 meters
wtorek, 16-06-2020

Wykaz istniejących zjazdów oraz dojść do furtek

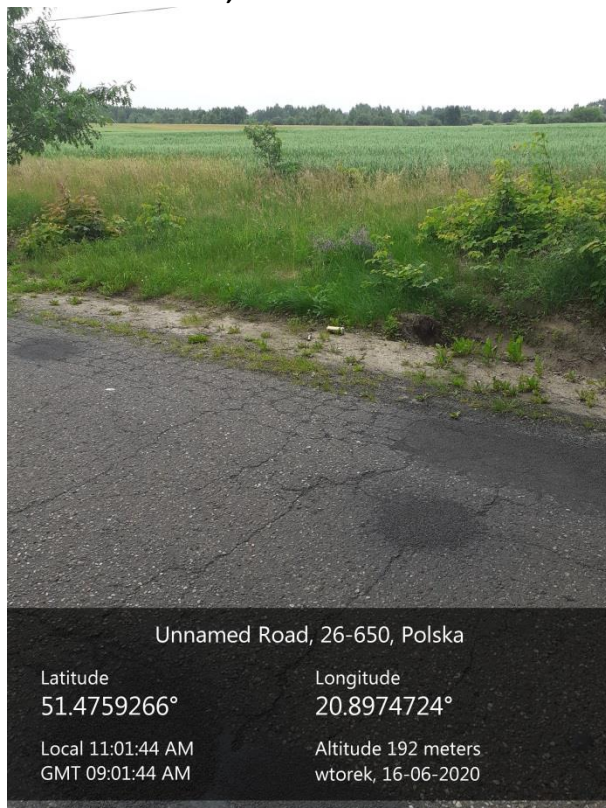
65A, km 0+507.56



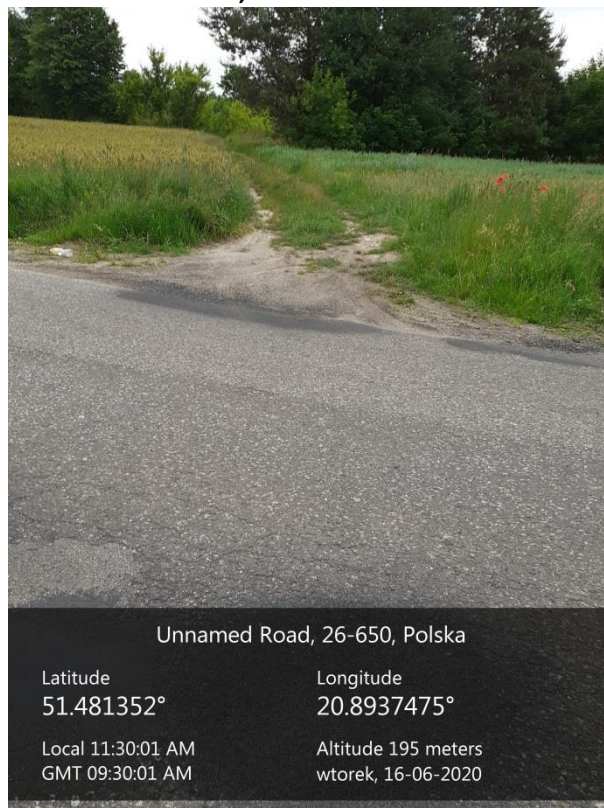
66, km 0+528.20



67, km 0+962.55



68, km 1+620.60



Wykaz istniejących zjazdów oraz dojść do furtek

69, km 2+201.75



Studzienice 1, 26-650, Polska
Latitude 51,486714N Longitude 20,895774E
LOCAL 09:47:22 TUESDAY 23.03.2021
GMT 08:47:22 ALTITUDE 165 METER

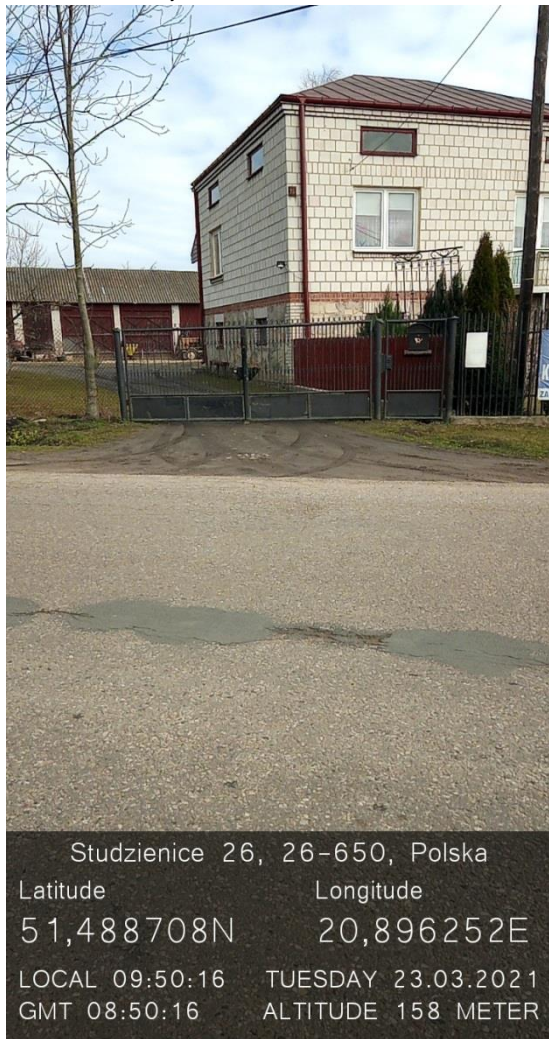
70, km 2+437.92



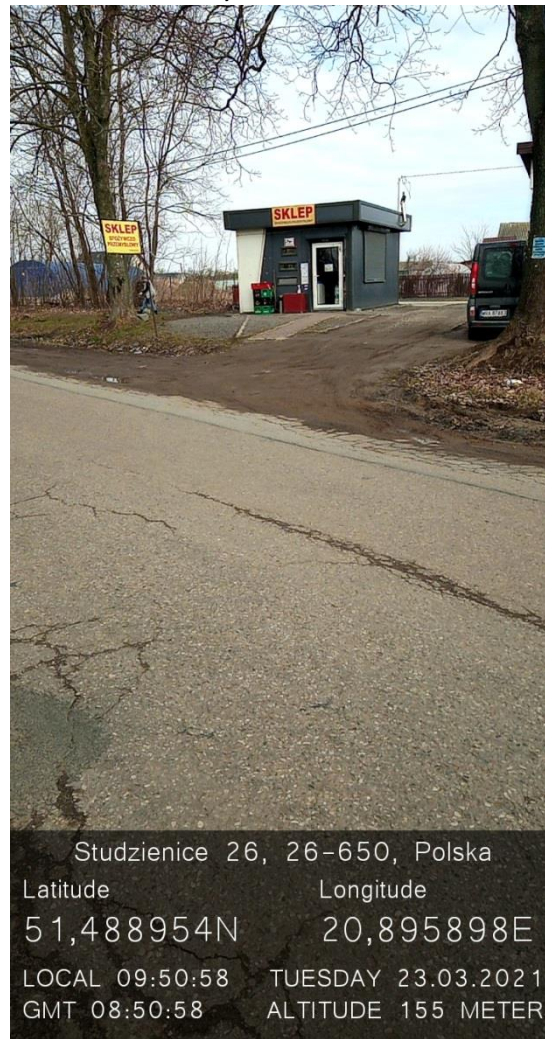
Studzienice 26A, 26-650, Polska
Latitude 51.4884442° Longitude 20.8964906°
Local 12:28:27 PM Altitude 192 meters
GMT 10:28:27 AM wtorek, 16-06-2020

Wykaz istniejących zjazdów oraz dojazdów do furtek

71, km 2+465.61



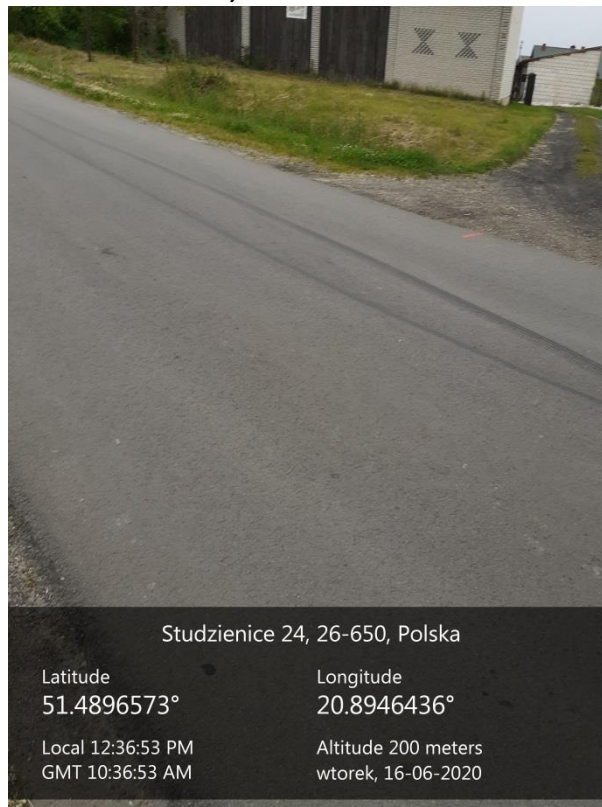
72, km 2+522.45



73, km 2+587.54



74, km 2+616.10



Wykaz istniejących zjazdów oraz dojazdów do furtek

75, km 2+732.51



Studzienice 44, 26-650, Polska
Latitude 51,490455N Longitude 20,893452E
LOCAL 09:56:02 TUESDAY 23.03.2021
GMT 08:56:02 ALTITUDE 165 METER

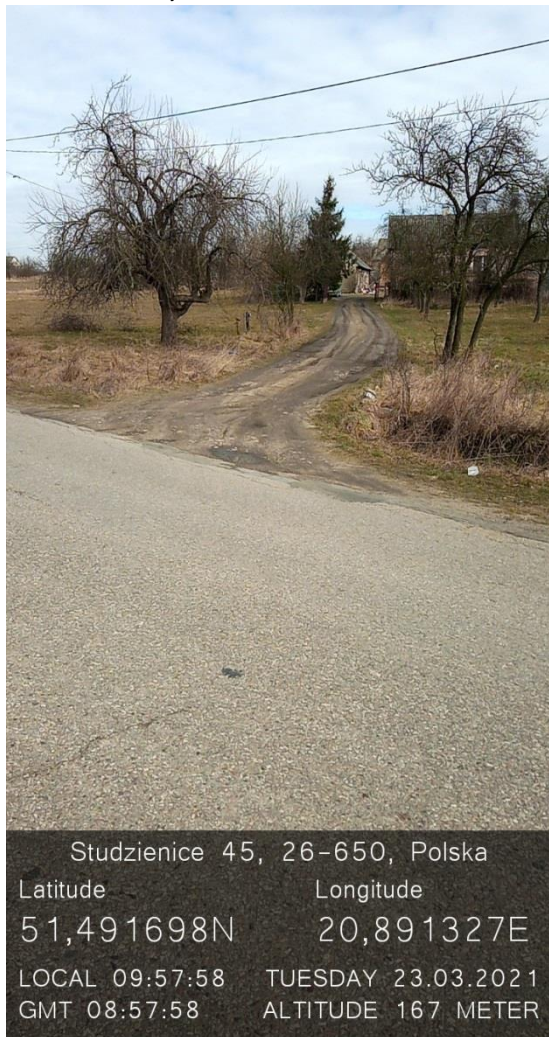
76, km 2+881.66



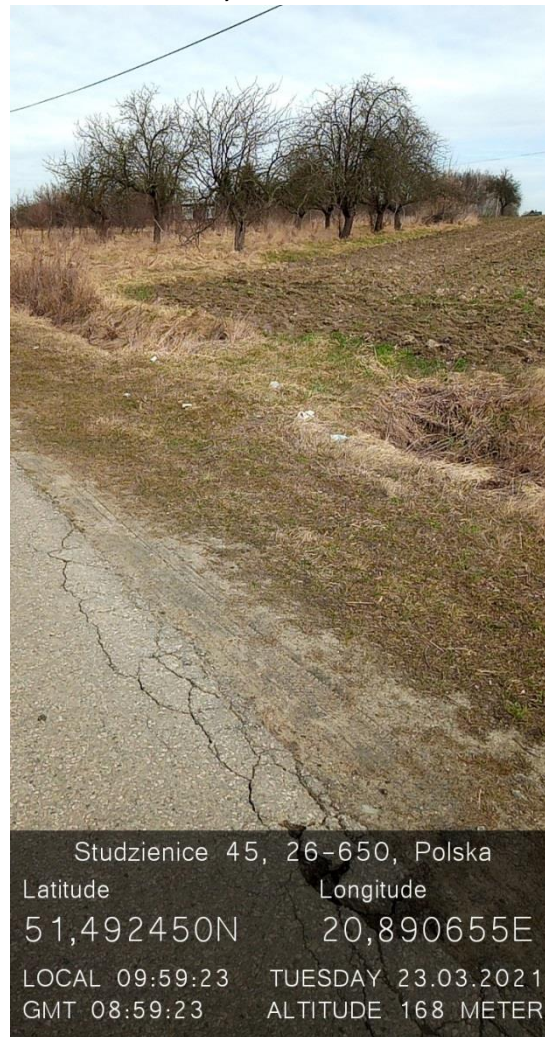
Studzienice 46, 26-650, Polska
Latitude 51.4913068° Longitude 20.8918855°
Local 01:08:26 PM Altitude 201 meters
GMT 11:08:26 AM wtorek, 16-06-2020

Wykaz istniejących zjazdów oraz dojść do furtek

77, km 2+939.51



78, km 3+035.95



79, km 3+086.52



80, km 3+161.23



Wykaz istniejących zjazdów oraz dojść do furtek

81, km 3+234.17



Studzienice 46A, 26-650, Polska

Latitude
51.4939124°

Longitude
20.8889688°

Local 01:18:59 PM
GMT 11:18:59 AM

Altitude 206 meters
wtorek, 16-06-2020

82, km 3+382.25



Studzienice 46A, 26-650, Polska

Latitude
51,495062N

Longitude
20,887818E

LOCAL 10:05:23
GMT 09:05:23

TUESDAY 23.03.2021
ALTITUDE 166 METER

83, km 3+487.82



Unnamed Road, 26-650, Polska

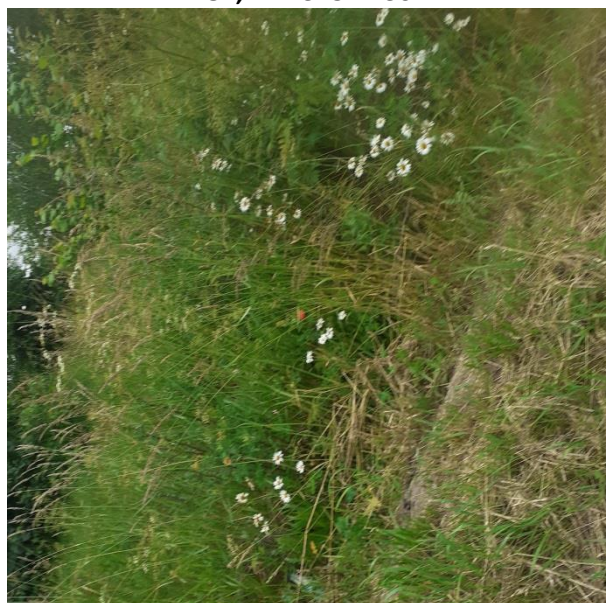
Latitude
51.4958337°

Longitude
20.8868747°

Local 01:26:37 PM
GMT 11:26:37 AM

Altitude 209 meters
wtorek, 16-06-2020

84, km 3+544.30



Unnamed Road, 26-650, Polska

Latitude
51.4964023°

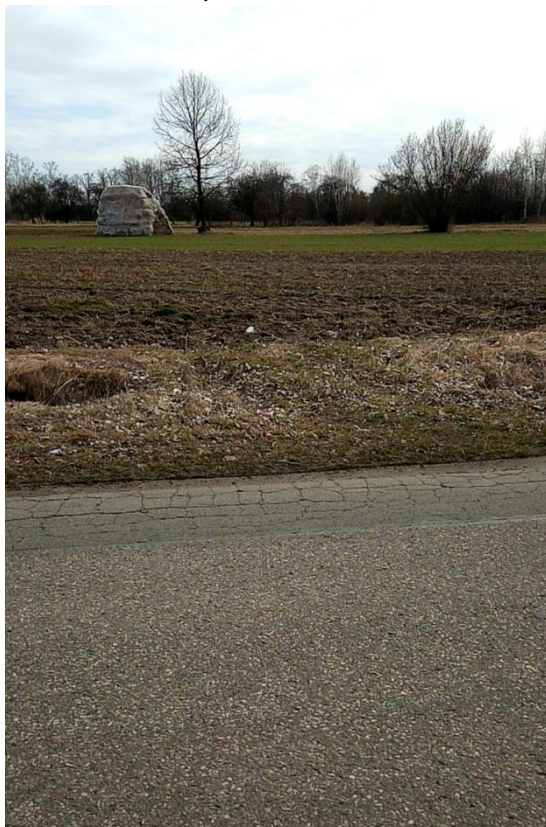
Longitude
20.8865437°

Local 01:51:03 PM
GMT 11:51:03 AM

Altitude 211 meters
wtorek, 16-06-2020

Wykaz istniejących zjazdów oraz dojść do furtek

85, km 3+599.01



Unnamed Road, 26-650, Polska
Latitude Longitude
51,496878N 20,886414E
LOCAL 10:07:28 TUESDAY 23.03.2021
GMT 09:07:28 ALTITUDE 164 METER

86, km 3+747.19



Unnamed Road, 26-650, Polska
Latitude Longitude
51,498077N 20,885892E
LOCAL 10:12:27 TUESDAY 23.03.2021
GMT 09:12:27 ALTITUDE 170 METER

87, km 4+024.10



Unnamed Road, 26-650, Polska
Latitude Longitude
51.5005611° 20.8849016°
Local 02:04:14 PM Altitude 214 meters
GMT 12:04:14 PM wtorek, 16-06-2020

88, km 4+173.55



Maksymilianów 1, 26-650, Polska
Latitude Longitude
51.5018446° 20.8843599°
Local 02:21:28 PM Altitude 213 meters
GMT 12:21:28 PM wtorek, 16-06-2020

Wykaz istniejących zjazdów oraz dojść do furtek

89, km 4+375.06



Maksymilianów 1, 26-650, Polska

Latitude
51.5035582°

Longitude
20.8836594°

Local 02:30:58 PM
GMT 12:30:58 PM

Altitude 212 meters
wtorek, 16-06-2020

90, km 4+464.63



Maksymilianów 1, 26-650, Polska

Latitude
51.5043792°

Longitude
20.8833711°

Local 02:34:16 PM
GMT 12:34:16 PM

Altitude 219 meters
wtorek, 16-06-2020

91, km 4+543.31



Wykaz istniejących zjazdów oraz dojść do furtek

92, km 4+560.48



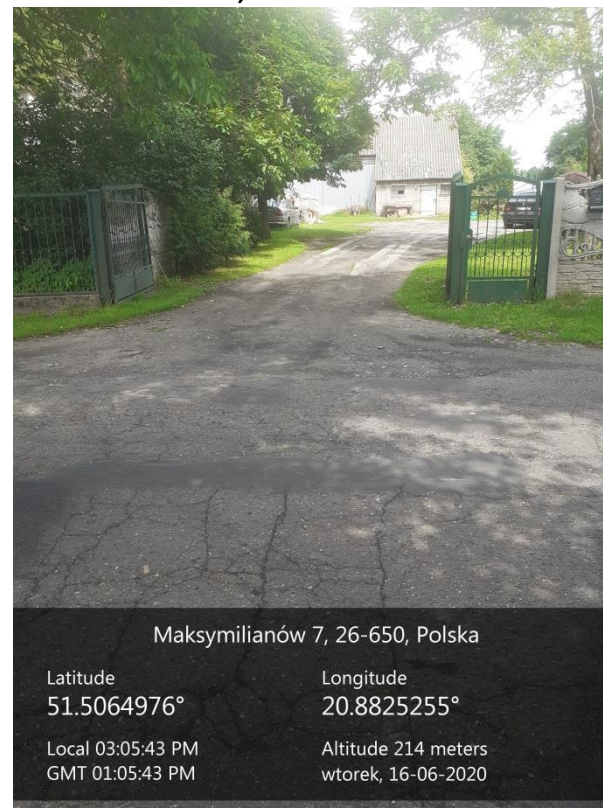
93, km 4+580.39



94, km 4+642.94



95, km 4+705.76



Wykaz istniejących zjazdów oraz dojść do furtek

96, km 4+735.23



Maksymilianów 6, 26-650, Polska

Latitude
51.5067169°

Longitude
20.8823707°

Local 03:07:43 PM
GMT 01:07:43 PM

Altitude 208 meters
wtorek, 16-06-2020

97, km 4+751.01



Maksymilianów 8, 26-650, Polska

Latitude
51.5068817°

Longitude
20.8823477°

Local 03:13:19 PM
GMT 01:13:19 PM

Altitude 211 meters
wtorek, 16-06-2020

98, km 4+917.51



Maksymilianów 11, 26-650, Polska

Latitude
51.5077743°

Longitude
20.882037°

Local 03:20:13 PM
GMT 01:20:13 PM

Altitude 209 meters
wtorek, 16-06-2020

99, km 4+936.49



Maksymilianów 14, 26-650, Polska

Latitude
51.5085022°

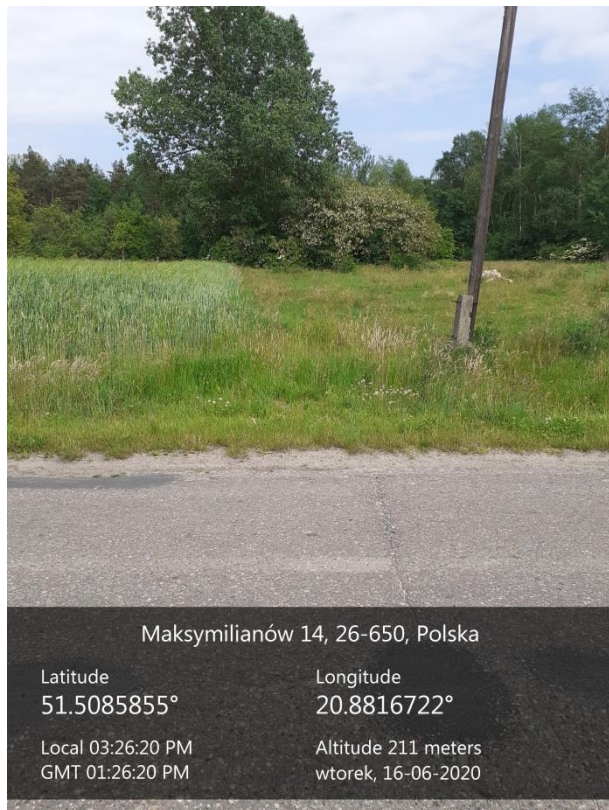
Longitude
20.8817143°

Local 03:22:24 PM
GMT 01:22:24 PM

Altitude 214 meters
wtorek, 16-06-2020

Wykaz istniejących zjazdów oraz dojść do furtek

100, km 4+975.42



101, km 5+258.63



102, km 5+550.01



103, km 5+581.72



Wykaz istniejących zjazdów oraz dojść do furtek

104, km 5+764.88

